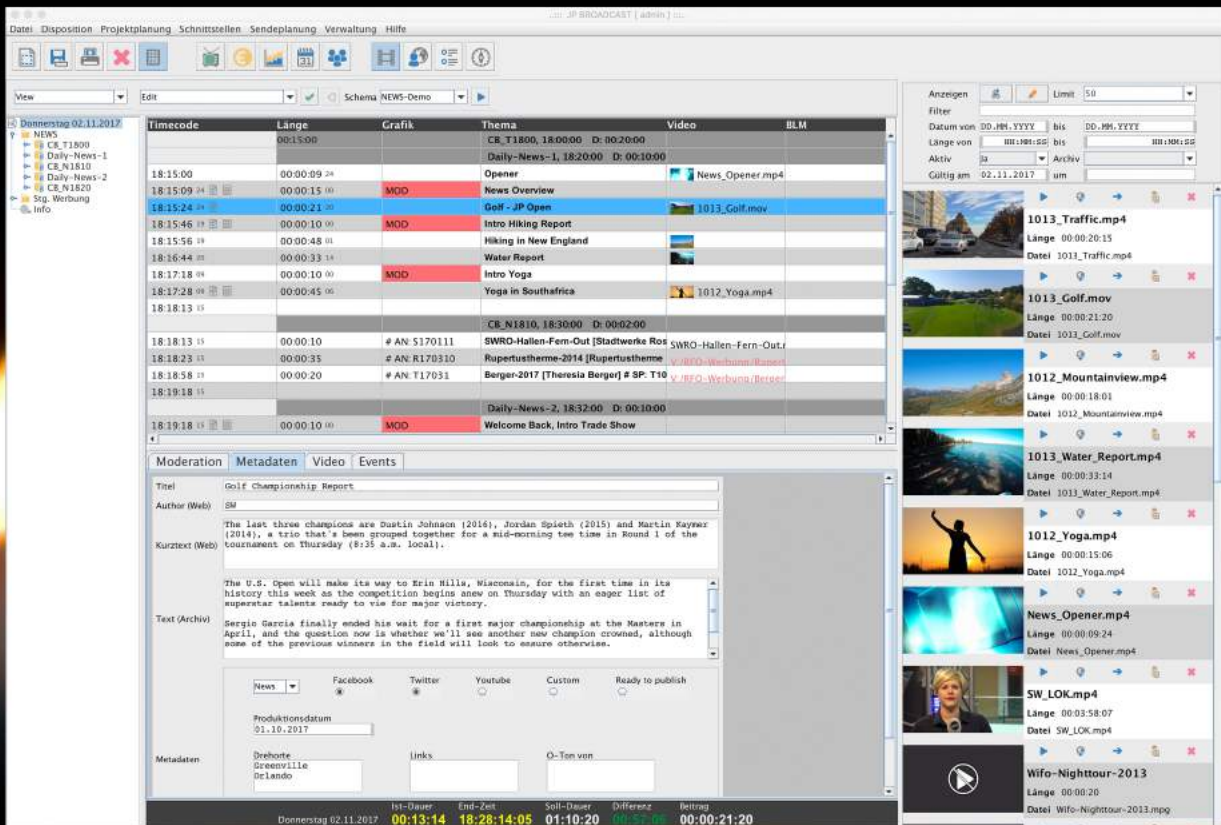




# JP BROADCAST

All-in-one  
Broadcast  
Management



*JP-Broadcast is an end-to-end management solution for TV-stations. Currently it is the only system, that is able to integrate newsroom, scheduling, traffic & billing, CRM, automation and live-broadcast directly within a single application suite.*

*This leads to a minimum of interfaces and connection points to other systems and ensures that you can organize your station's processes highly efficient.*

*Integrating Social Media, Distribution Networks, Control-room-infrastructure (Teleprompter, Video-Switchers, Audio, Playouts, Graphics) also is one of the unique features of JP-Broadcast.*

*JP-Broadcast aims at the re-use of content, metadata, workflows and thus reduces the number of systems and interfaces in your station.*

*This product is the result of more than 10 years of experience in the Broadcast business - it's the successor of the products JAMPlaza and Step2e Broadcast, completely re-designed and based on the newest technologies. All combined into one brandnew version.*

*For existing customers, service and support, as well as data-transfer of the current system is guaranteed.*

*JP-Broadcast is cross-platform and runs on Windows, Mac and Linux.*

*With JP-Broadcast, you lift your TV station to current state-of-the-art technologies. Future-proof, integrated and efficient.*

JP-Broadcast ist eine End-To-End Branchenlösung für die Verwaltung von Fernsehsendern. Als derzeit einziges System auf dem Markt, bietet es eine direkte Integration von Newsroom, Scheduling, Werbung, Vermarktung, CRM, Automation und Live-Regie.

Damit werden komplexe Schnittstellen vermieden und Sie können Ihre Sender-Prozesse in nie dagewesener Effizienz gestalten. Die Integration von Social Media, Distributions-Plattformen, Studio-Infrastruktur (Teleprompter, Bildmischer, Audio, Video- und Grafik-Playouts, uvm.) ist eine der Kern-Eigenschaften von JP-Broadcast.

Durch die konsequente Wiederverwendung von Content, Metadaten und Workflows, kann Ihr Sender mit deutlich weniger Systemen und Übergabepunkten betrieben werden. JP-Broadcast bündelt die Erfahrung der Produkte JAMPlaza und Step2e Broadcast, welche seit über 10 Jahren erfolgreich im Markt positioniert sind und führt diese in einer neuen, komplett modernisierten Version zusammen.

Für Bestandskunden sind Service- und Supportleistungen, sowie die Datenübernahme aus den bestehenden Systemen weiterhin gewährleistet. JP-Broadcast ist plattformunabhängig und läuft unter Windows, Mac und Linux, sowie auch in heterogenen Umgebungen.

Mit JP-Broadcast bringen Sie Ihren Sender auf den aktuellen Stand der Technik. Zukunftssicher, integriert, effizient.

# JP-BC

# MODULES

JP-Broadcast wird immer als Komplettlösung mit den Modulen Redaktion, Werbung, CRM, Archiv und Integration ausgeliefert. Außerdem haben Sie bei jeder Version unlimitierte Benutzerkonten, die Sie für unterschiedliche Rollen anlegen können.

Um den Anforderungen unterschiedlicher Sendergrößen dennoch optimal gerecht zu werden, gibt es drei verschiedene Ausbaustufen (S, M und L). Diese unterscheiden sich jeweils in der Detailtiefe der einzelnen Module.

Sie bezahlen bei JP-Broadcast einen Kaufpreis und anschließend für Service, Update und Support jeweils 15% Maintenance pro Jahr (min. 1 Jahr).

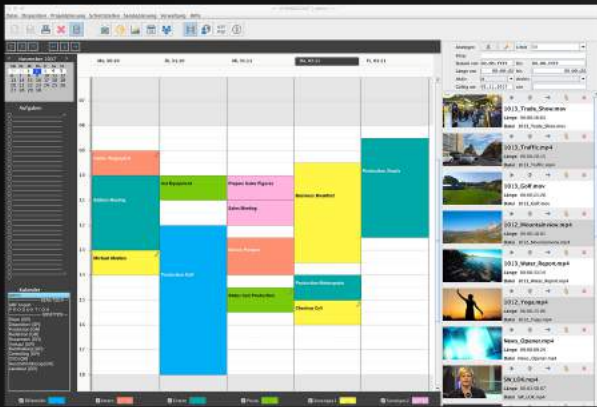
*JP-Broadcast is always shipped as a complete end-to-end suite - including modules for editors, traffic & billing, CRM, archive and interfaces. On top, there is no limitation regarding user-accounts and roles, it's always unlimited.*

*To provide a better focus for different customer sizes, there are three different packages (S, M and L), which differ in the level of detail within each module.*

*You buy a licence for JP-Broadcast and in addition for service, support and updates a maintenance fee of 15% per year (at least for one year).*

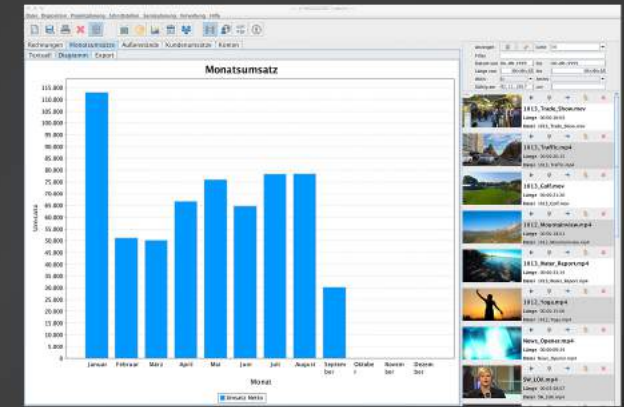
Differences between JP Broadcast Versions	S	M	L
<b>Editors / Scheduling:</b>			
Run-down Templates, Metadata, Social Media and Archive, Video Workflow, Repeat-Blocks, Time Calculation, RSS-Feeds, Playlist and EPG Export	x	x	x
Integrated On-Air Graphics, XML and Agency Feeds, MOS, Teleprompter, EPG, Live-Run-down, Basic Rights Management (Date & Time), Multi-Schedules	x	x	
Freeflow Integration, RS422 / GPI / Detailed Rights and Contract Management			x
<b>Traffic &amp; Billing:</b>			
Commercial Blocks, Prices and Repetitions, manual booking, basic automated booking, reporting (based on schedule), basic invoice template, basic statistics	x	x	x
Templates and algorithms for automated booking, reporting based on playout-log, several printouts for customers, agency support (bill to and report to), custom invoice templates		x	x
Sophisticated statistics, agency remote booking			x
<b>CRM:</b>			
customer and calendar functions, including notes and order management	x	x	x
Agency support, customer links and roles,		x	x
<b>Media Management:</b>			
Transcoding, Preview, Web-Workflow, Basic File Metadata and Keywords, Upload and distribution	x	x	x
Rights Management (Date & Time, Runs), Run-Tracking, overlay (logos, watermarks) for distribution	x	x	
Detailed Shot definitions per clip, Detailed Rights			x
<b>Interfaces:</b>			
Static Broadcast Interfaces (non-live), list export and upload	x	x	x
SOAP and REST support, SQL job interface		x	x
Live interfaces for control room infrastructure			x

Unterschiede zwischen den JP Broadcast Versionen	S	M	L
<b>Redaktion / Programmablauf:</b>			
Sendeplan-Templates, Metadaten, Social Media und Archiv, Video Workflow, Wiederholungsblöcke, Zeitberechnung, RSS-Feeds, Playlist und EPG Export	x	x	x
Integrierte On-Air Grafiken, XML und Agenturmeldungen, MOS, Teleprompter, EPG, Live-Run-down, Rechte-Management (auf Basis Datum und Zeit), Sendeschienen / mehrere Sender		x	x
Freeflow Integration, RS422 / GPI / Detailliertes Rechte- und Vertragsmanagement			x
<b>Werbepuchung und Abrechnung:</b>			
Werbeblöcke, Preise und Tarifgruppen, Wiederholungen, manuelle Buchung, einfache automatische Buchung, Statistiken (auf Basis Sendeplan), Rechnungs-Templates, Auswertungen	x	x	x
Templates und Algorithmen für automatische Buchungen, Statistiken (auf Basis Playout Logfile), diverse Ausdrücke und Nachweise für Kunden, Agentur-Unterstützung (Abrechnung und Sendenachweis), frei definierbare Rechnungsvorlagen		x	x
Umfangreiche Statistiken, Remote-Buchungen für Agenturen			x
<b>CRM:</b>			
Kunden- und Terminverwaltung, Notizen, Auftragsbearbeitung	x	x	x
Agentur-Integration, Ansprechpartner, Rollen und Verknüpfungen		x	x
<b>Media Management:</b>			
Konvertierung, Vorschau, Web-Workflow, grundlegende Datei-Metadaten, Stichworte, Upload und Verteilung	x	x	x
Rechte-Management (Datum, Zeit, Ausstrahlungen), Kontrolle von Ausstrahlungen, Logos und Wasserzeichen für die Distribution		x	x
Detaillierte Definition von Shots pro Clip, Detaillierte Rechteverwaltung			x
<b>Schnittstellen:</b>			
Statische Broadcast Interfaces (nicht-live), Listen-Exporte und Upload	x	x	x
SOAP und REST Unterstützung, SQL Job Schnittstelle		x	x
Live-Interfaces für Regie-Infrastruktur			x



Calendar | Kalender

Customer Management | Kundenverwaltung



Statistics | Statistiken

Video-View | Videoansicht

Commercial Mgmt. | Spotverwaltung

Invoices | Rechnungen

News & Text | Textbearbeitung & Meldungen

Manual Booking | Manuelle Spotbuchung

Admin UI | Administrationsbereich

# FREEFLOW

Freeflow ist eine speziell gestaltete und für Live-Sendungen optimierte Regie-Oberfläche, die wahlweise auf Touch-Screen oder auch am normalen PC bedient werden kann. Die Inhalte des Sendepfades werden in Echtzeit als interaktive Elemente angezeigt - inklusive On-Air Grafiken, Hintergrundvideos und diverser Schaltmöglichkeiten.

Bei der Auswahl eines Freeflow-Elements steuert JP-Broadcast im Hintergrund alles an Infrastruktur (Primary & Secondary Playouts, Teleprompter, Grafik-Playouts, Kreuzschienen, Videomixer und Audiomixer, GPI, MIDI, uvm.) und ermöglicht somit das perfekt abgestimmte Timing. Die Regie-Events werden natürlich auch für die Redakteure in Echtzeit angezeigt, so dass Sendungen jederzeit live umgeplant werden können.

Mit Freeflow ist es möglich, komplexeste Live-Sendungen mit sehr wenig Regie-Personal zu steuern.

*Freeflow has been designed to provide an easy to use and streamlined user-interface especially for live-shows. It can be installed on a touch-screen or a normal PC and automatically shows all the content of the JP-Broadcast rundown. Freeflow presents them as interactive elements for playout, on-air graphics, background videos and several other options.*

*Whenever you select a freeflow element, JP-Broadcast controls all the required infrastructure in the background automatically - including playouts (primary and secondary), teleprompters, on-air graphics, video and audio switchers, GPI, MIDI and several other protocols. This ensures perfect timings of your events. Any Freeflow-action is available to the editors of your show immediately, who can react in realtime.*

*Freeflow enables you to run complex live-shows with only a small number of people in the control room.*

<b>1</b>   offmaz_porsche <input type="checkbox"/> FULL SCREEN <input type="checkbox"/> TO SPLIT <input type="checkbox"/> SPLIT	<b>2</b>   mz_grafik_chart_porsche <input type="checkbox"/> FULL SCREEN <input type="checkbox"/> ANIMATION <input type="checkbox"/> 1 NEXT STEP	<b>3</b>   beitrags_porsche <input type="checkbox"/> FULL SCREEN <input type="checkbox"/> TO SPLIT <input type="checkbox"/> SPLIT	<b>4</b>   butterfly_knauf_mod <input type="checkbox"/> SPLIT
<b>1b</b>   bb_wiedeking <input type="checkbox"/> MANUAL LOWR THIRD	<b>3b</b>   bb_mustermann <input type="checkbox"/> AUTO LOWR THIRD	 <input type="button" value="▶ PLAY CUE"/> <input type="button" value="➔ NEXT STEP"/>	

# INTERFACES

## Social Media

- Facebook
- Twitter
- Pinterest
- Google Plus
- Instagram

## Video

- Youtube
- Vimeo
- Dropbox
- Google Drive
- Microsoft Onedrive
- Amazon S3

## Content

- Wordpress
- LinkedIn
- RSS
- FTP
- CSV / XML

## Productivity

- Google Calendar
- Google Contacts
- Excel
- Outlook
- Evernote
- Mail
- Salesforce

## Core Technologies

- FTP
- HTTP / HTTPS
- SOAP / REST
- SQL (MySQL)
- XML / XSLT

## Video Playouts

- Masterplay
- Airbox
- Playbox
- Listbox
- Adtec
- Tools On Air
- Clonwerk
- Bug TV
- OnAir Force
- Media Player
- Dipit / DVC
- Profile
- HMS
- Smartcast
- SMIL
- Softron
- Spycer
- Dalet
- AirBase One
- MMS
- Venice
- VDCP
- RS422
- XML
- SOAP / REST
- CSV
- others

## Graphic Playouts

- Tools On Air
- Clonwerk
- Chyron
- TitleBox
- RS422
- XML
- SOAP / REST

## Agency Imports

- Seven One Media
- RMS
- ASS
- Radio Galaxy
- UKI Media

## Video / Audio

- any video and audio  
codec supported by  
ffmpeg

## Accounting

- Excel / CSV
- SAP
- EDI
- Salesforce
- Lobster EDI

## Imports

- RSS
- DPA
- XML
- Playout-Logs

## IT-Formats

- XML
- SOAP / REST
- CSV
- Plain Text

## Broadcast

- GPI
- MIDI
- MOS
- BXF
- EPG

